

CHARIER CM
Carrière de la clarté
Extrait de plan
cadastral actualisé

GINGER
BURGEAP

Echelle : 1/7500

Format A3
RDMCLB01817
CDMCLB182785

0 50 100 150 200 250 m

Légende

--- Cadastre
--- Emprise de la carrière
--- Emprise du Biocentre de l'ouest

6269250

25 JUIN 2021

25 JUIN 2021

Vu pour être annexé à l'arrêté 2021/ICPE/180 du
A Saint-Nazaire, le
pour le Préfet
par délégation
Le Sous-préfet de Saint-Nazaire

BERGUE

6268500

X: 1307250

X: 1302000

X: 1302750

Y: 6268500



Vu pour être annexé à l'arrêté 2021/JCPE/180 du

A Saint-Nazaire, le

Pour le Préfet

et par délégation

Le Sous-Préfet de Saint-Nazaire

Michel BERGUE

25 JUN 2021

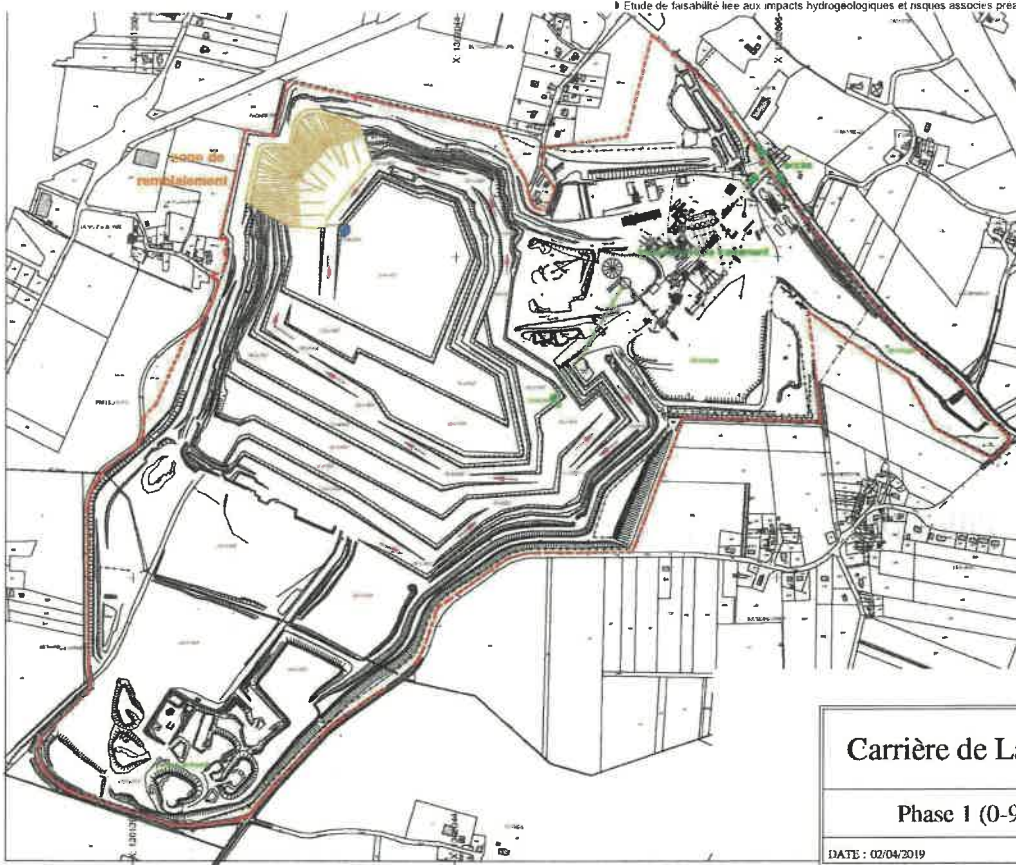
25 JUN 2021

Y 6269632

Y 6269690

Y 6269632

Y 6269690



Carrière de La Clarté

Phase 1 (0-9ans)

DATE : 02/04/2019 Ech : 1/6525

Figure 42 : Phase 1 (0 à 9 ans) du stockage envisagé

Vu pour être annexé à l'arrêté 2021/JCPE/180 du
 A Saint-Nazaire, le
 Pour le Préfet,
 et en délégation
 Le Sous-Préfet de Saint-Nazaire
 25 JUN 2021
 MICHEL BERGUE

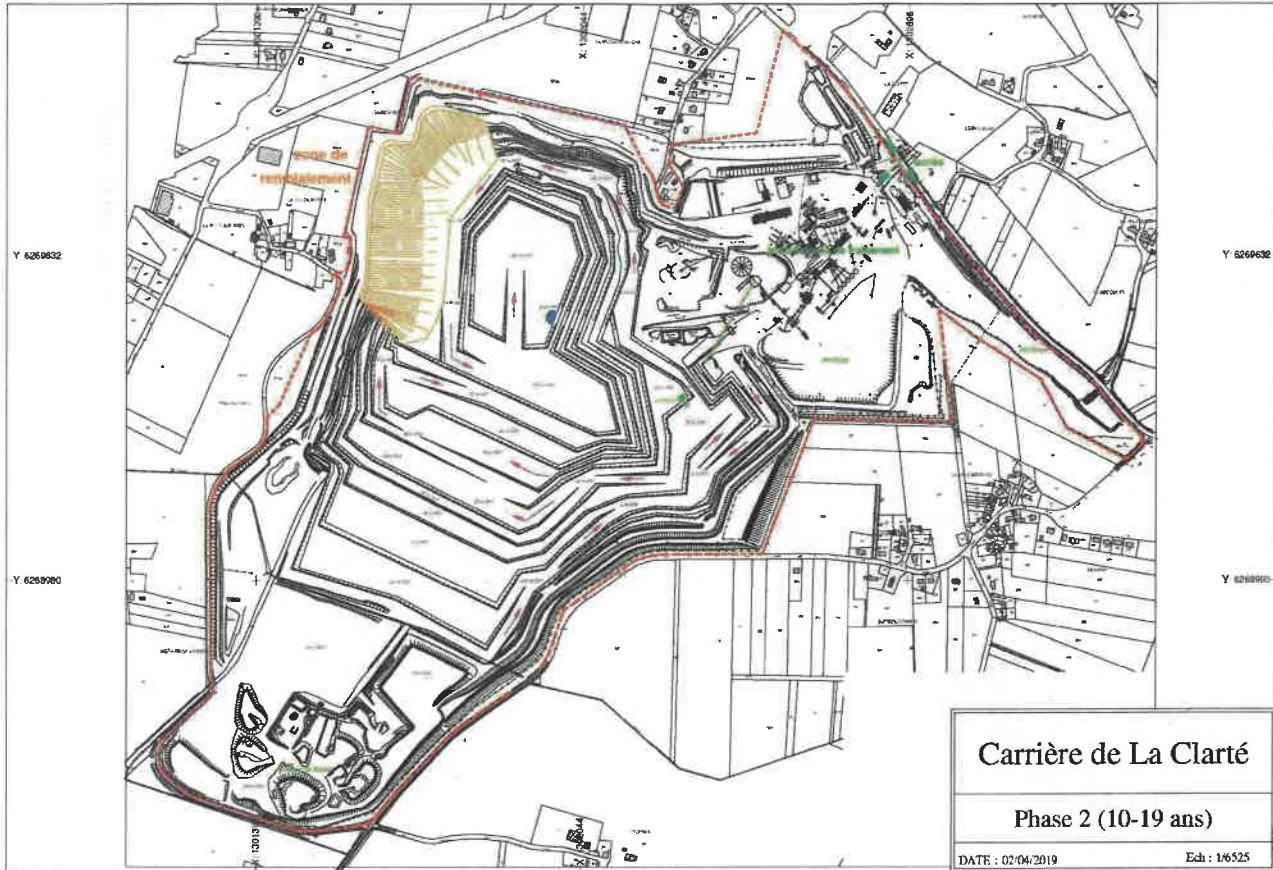


Figure 43 : Phase 2 (10 à 19 ans) du stockage envisagé

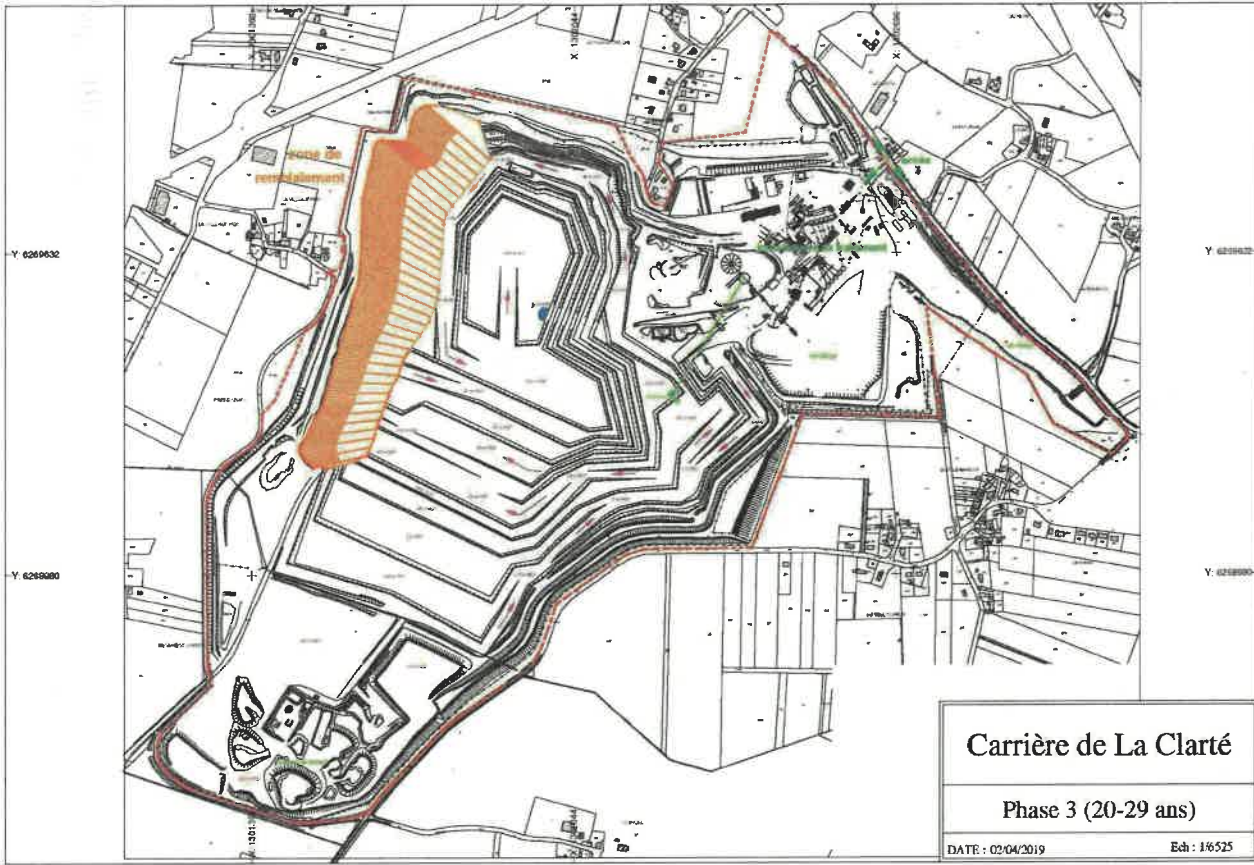


Figure 44 : Phase 3 (20 à 29 ans) du stockage envisagé

Vu pour être annexé à l'arrêté 2021/TCPE/180 du

A Saint-Nazaire, le

Pour le Préfet,

et par délégation

Le Sous-Préfet de Saint-Nazaire

Michel BERGUE

25 JUN 2021
25 JUN 2021

Figure 46 : Plan de remise en état projeté (Source : GEOSCOP)



Vu pour être annexé à l'arrêté 2021/JCPE/180 du

A Saint-Nazaire, le

25 JUN 2021

Pour le Préfet,

et par délégation

Le Vice-préfet de Saint-Nazaire

MICHEL BERGUE

